



Střední škola, Havířov-Prostřední Suchá, příspěvková organizace,
Kapitána Jasioka 635/50, 735 64 Havířov-Prostřední Suchá, IČO: 13644271
www.stredniskola-sucha.cz, e-mail: sekretariat@stredniskola-sucha.cz

Písemná výzva k předložení cenové nabídky: „Výměna dlažby a obkladů ve školní výdejně obědů“

Zadavatel Střední škola, Havířov-Prostřední Suchá, příspěvková organizace, Kapitána Jasioka 635/50, 735 64 Havířov-Prostřední Suchá si vyhrazuje právo:

- odmítnout předložené nabídky,
- zrušit zadání zakázky,
- doplnit zadání zakázky,
- smlouvu neuzavřít.

Nejedná se o veřejnou zakazku malého rozsahu, ale jen o nabídkové řízení.

I. Předmět nabídkového řízení:

Předmětem nabídkového řízení je výběr zhotovitele a uzavření smlouvy o dílo: „**Výměna dlažby a obkladů ve školní výdejně obědů**“.

Pokud jsou v technické specifikaci zakázky obsaženy požadavky nebo odkazy na jednotlivá obchodní jména, zvláštní označení podniku, zvláštní označení výrobků, výkonů a nebo obchodních materiálů, která platí pro určitý podnik nebo organizační jednotku za příznačné, popř. patenty a užitné vzory, jsou uvedeny pouze pro upřesnění a přiblížení technických parametrů a zadavatel umožňuje použití i kvalitativně a technicky obdobného řešení. Bližší specifikace:

- **odstranění původní dlažby a obkladů, položení nové dlažby a obkladů ve školní výdejně obědů, včetně vymalování prostor:** místo plnění budova Střední školy, Havířov-Prostřední Suchá, příspěvková organizace, Kapitána Jasioka 635/50, 735 64 Havířov-Prostřední Suchá,
- **rozměry a materiál:**
 - podlaha cca 51 m², dlažba s protiskluzovým povrchem vhodným do školní výdejny, barva světlá béžová matná, rozměr maximálně 33x33 cm,
 - obklad cca 33 m², barva světlá bianco matná, rozměr 20x20 cm,
- **termín plnění: 6. 5. 2021 – 21. 5. 2021.**

II. Požadavky stanovené pro zpracovatele nabídky:

1. Písemný návrh smlouvy podepsaný osobou oprávněnou podepisovat, a to stanoveným způsobem. Oprávnění k podpisu včetně jeho způsobu bude doloženo příslušným oprávněním (např. výpis z obchodního rejstříku, plná moc). Údaje uvedené v návrhu smlouvy se nesmí lišit od údajů uvedených v jiné části nabídky uchazeče. V případě rozporů je pak vždy rozhodující písemný návrh smlouvy.
2. **Nabídková cena** bude stanovena jako cena **nejvýše přípustná a konečná**, uvedena v české měně, a to v členění: cena bez DPH, DPH a cena celkem včetně DPH. Tato cena bude obsahovat veškeré náklady spojené s realizací předmětu plnění tohoto nabídkového řízení zakázky.

3. Místo plnění: budova *Střední školy, Havířov-Prostřední Suchá, příspěvková organizace*, Kapitána Jasioka 635/50, 735 64 Havířov-Prostřední Suchá.
4. Doba plnění: *od 7. 7. 2021 do 4. 8. 2021.*
5. Uchazeč předloží ve své nabídce Harmonogram a cenu prací.
6. Zadavatel nepřipouští variantní řešení.

III. Požadované doklady:

Předložení prosté kopie příslušného oprávnění k podnikání vztahujícího se k předmětu této veřejné zakázky (např. živnostenský list) a prosté kopie aktuálního výpisu z obchodního rejstříku (je-li do tohoto rejstříku uchazeč zapsán). Nevztahuje-li se oprávnění k podnikání na celý rozsah nabídky, musí prokázat oprávnění k podnikání i subdodavatelé.

IV. Pokyny pro nakládání s nabídkou:

Nabídku v písemné formě v jednom vyhotovení **doručte prosím poštou nebo osobně v uzavřené obálce označené „Výměna dlažby a obkladů ve školní výdejně obědů“ na adresu:**

*Střední škola, Havířov-Prostřední Suchá,
Kapitána Jasioka 635/50
735 64 Havířov-Prostřední Suchá*

Nejpozději dne **21. 5. 2021 do 12:00 hodin** (lhůta *pro podání nabídek*).

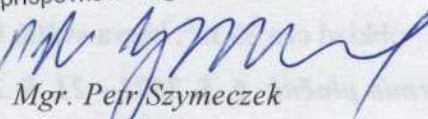
V. Prohlídka místa plnění na zhotovení nutná

Požadujeme prohlídku místa plnění, a to po předchozí domluvě s DiS. Pavlou Ilkaninovou na telefonním čísle 733 574 814 v období od 6. 5. 2021 do 21. 5. 2021 v čase od 7:00 do 14:00 hodin.

Střední škola,

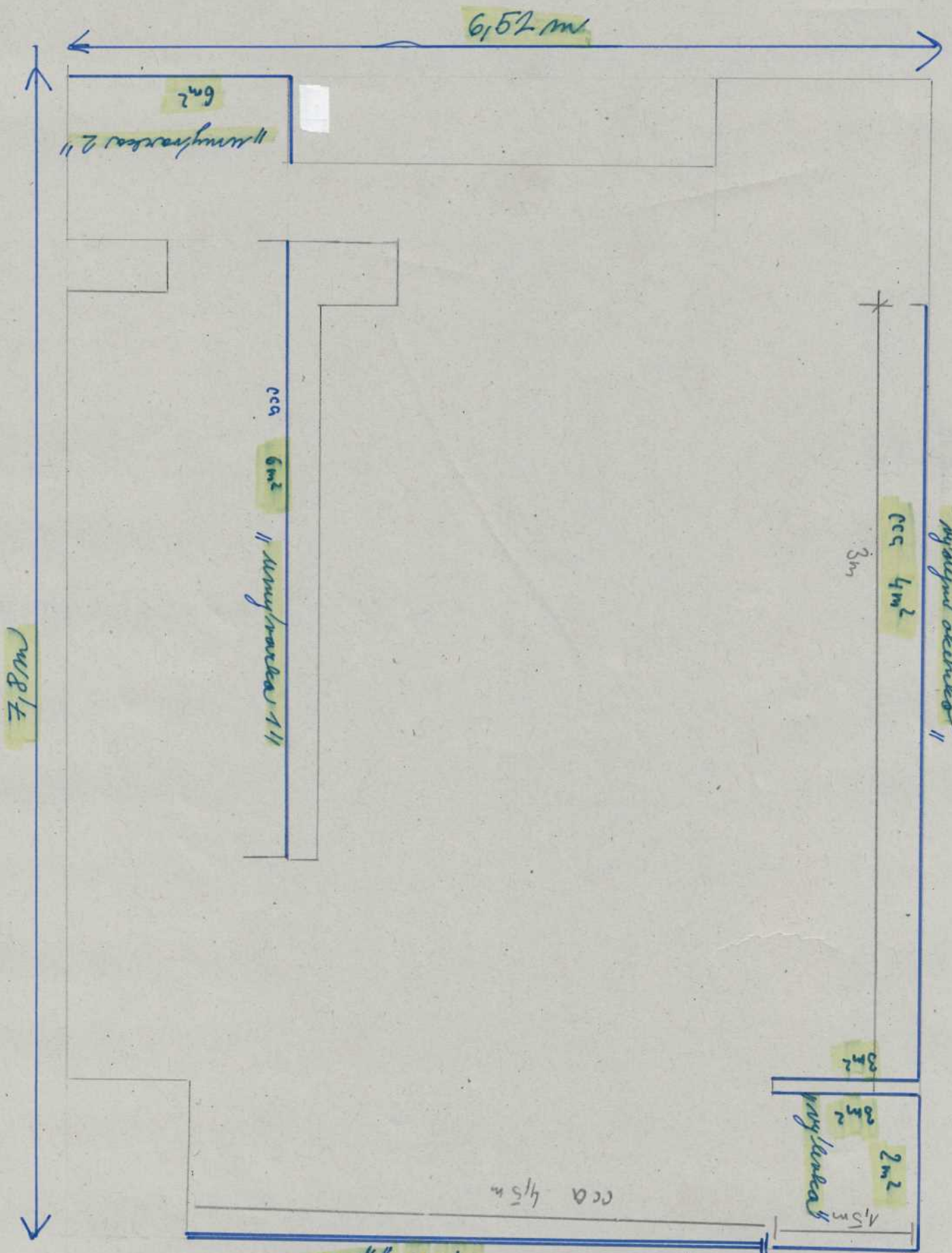
Havířov - Prostřední Suchá

-1- příspěvková organizace


Mgr. Petr Szymeczek
ředitel

Příloha: Situační plán školní výdejny

SKOLNI VIDEJNA



"vyučovacia 2"
cca 4m²
3m

cca 6m²
"vyučovacia 1"

cca 4,5m
2m²
vyučovacia
3m

vst. oblada, 4,2m²
5,4m² "pult"

vyučovacia - 4m²
vyučovacia - 11m²
pult - 5,4m²
vyučovacia 1 - 6m²
vyučovacia 2 - 6m²
cca Σ 33 m²

podlaha
ofkvalita

$$S_1 = 7,8 \times 6,52 = 50,856 = 51 \text{ m}^2$$

$$S_2 = 4 + 11 + 5,4 + 6 + 6 = 32,4 = 33 \text{ m}^2$$

